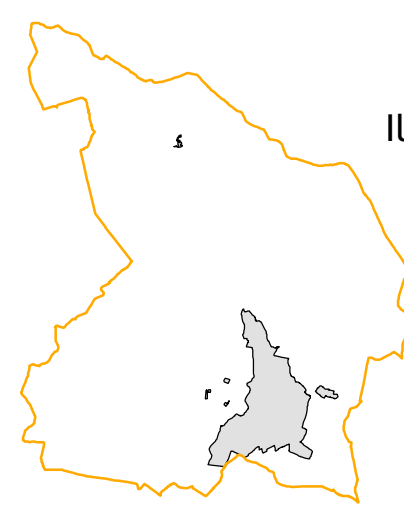


Comune di Castiglion Fibocchi

4 Regolamento Urbanistico



Il Sindaco: Dott. Salvatore Montanaro
L'Assessore all'Urbanistica: Massimo Bonarini
Il responsabile del procedimento: Arch. Silvia Parigi
Il garante per la comunicazione: Aldo Mancini

Gennaio 2015

progetto:
Antonio Mugnai (responsabile e coordinatore)
Roberta Ciccarelli

collaboratori:
Sara Pattaro
Francesco Rocchi

consulenza agronomica:
Giovanni Solinas

indagini geologiche di supporto:
Dott. Geol. Giorgio Francini

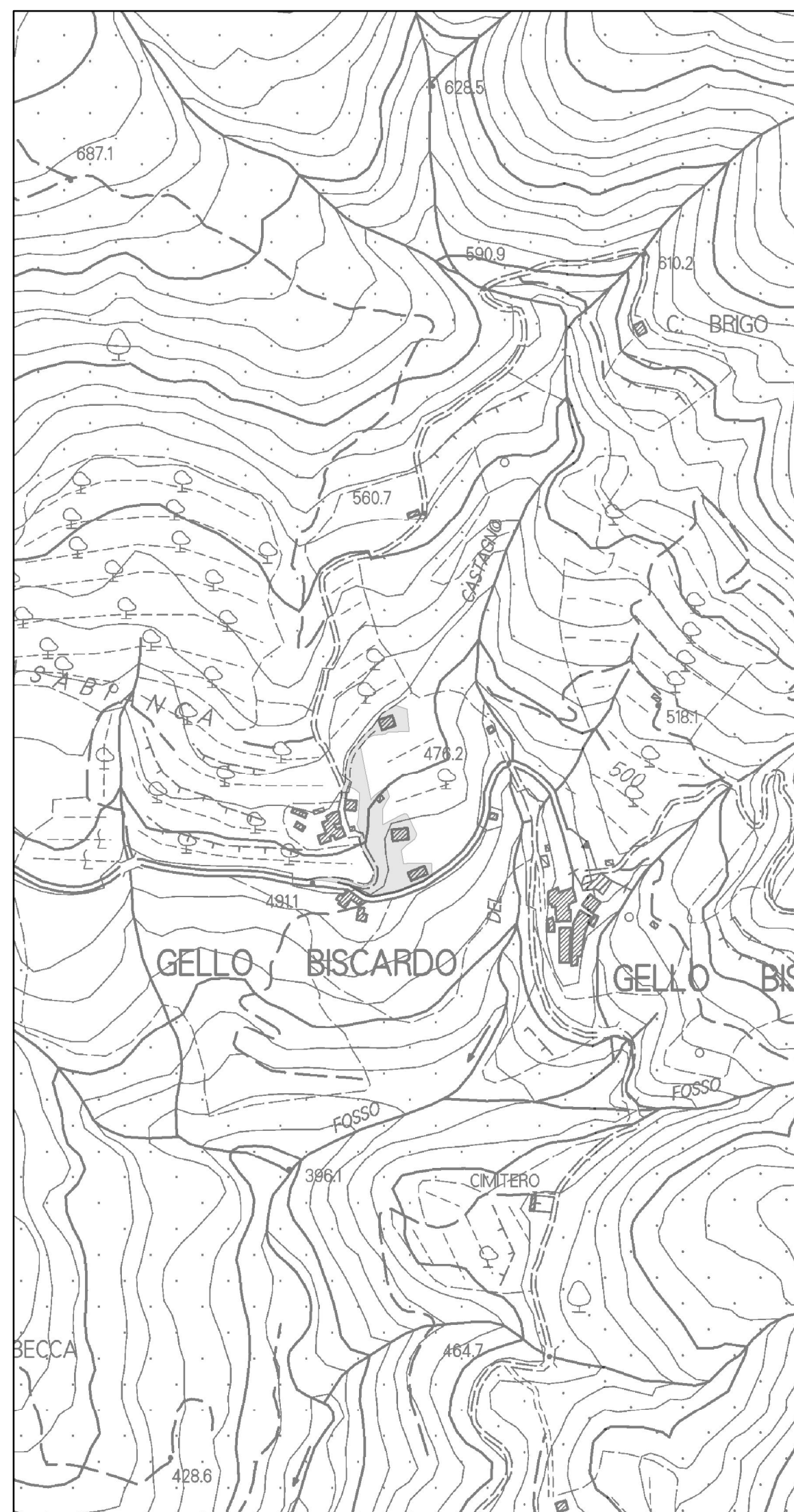
collaboratore
Dott. Geol. Riccardo Ancillotti

studi idraulici di supporto:
Dott. Ing. Mauro Paci

Carta delle aree allagate

(ADEGUAMENTO D.P.G.R. 25 Ottobre 2011 n.53/R)

scala 1:5.000



AREE ALLAGATE

AREE POTENZIALMENTE ALLAGABILI (DA STUDI IDRAULICI DI SUPPORTO AL P.S.)

perimetrazione aree con studi idraulici (Ing.M.Paci)

Tempi di ritorno 30 anni

Tempi di ritorno 200 anni

aree soggette a ristagno

aree soggette ad allagabilità per caratteristiche morfologiche

AREE ALLAGATE DA EVENTI ALLUVIONALI DEL 1966 Piano di Bacino PAI Arno, stralcio relativo alla riduzione del "Rischio Idraulico"

pericolosità idraulica media (P.I.2)

centri urbani e UTOE con previsioni

confine comunale

