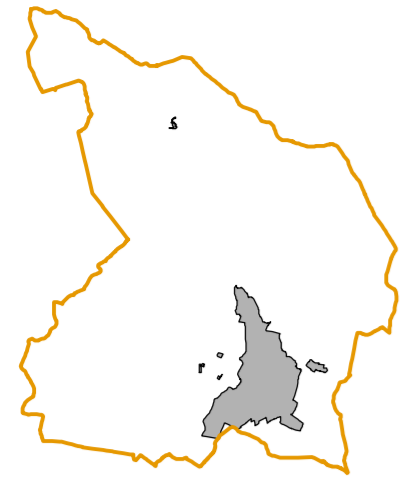


Comune di Castiglion Fibocchi

6 Regolamento Urbanistico



Il Sindaco: Dott. Salvatore Montanaro
Consigliere delegato: Geom. Massimo Bonarini
Il responsabile del procedimento: Arch. Silvia Parigi
Il garante per la comunicazione: Geom. Aldo Mancini

Gennaio 2015

progetto:
Arch. Antonio Mugnai (responsabile e coordinatore)
Arch. Roberta Ciccarelli

collaboratori:
Arch. Sara Pattaro
Arch. Francesco Rocchi

consulenza agronomica:
Per. Agr. Giovanni Solinas

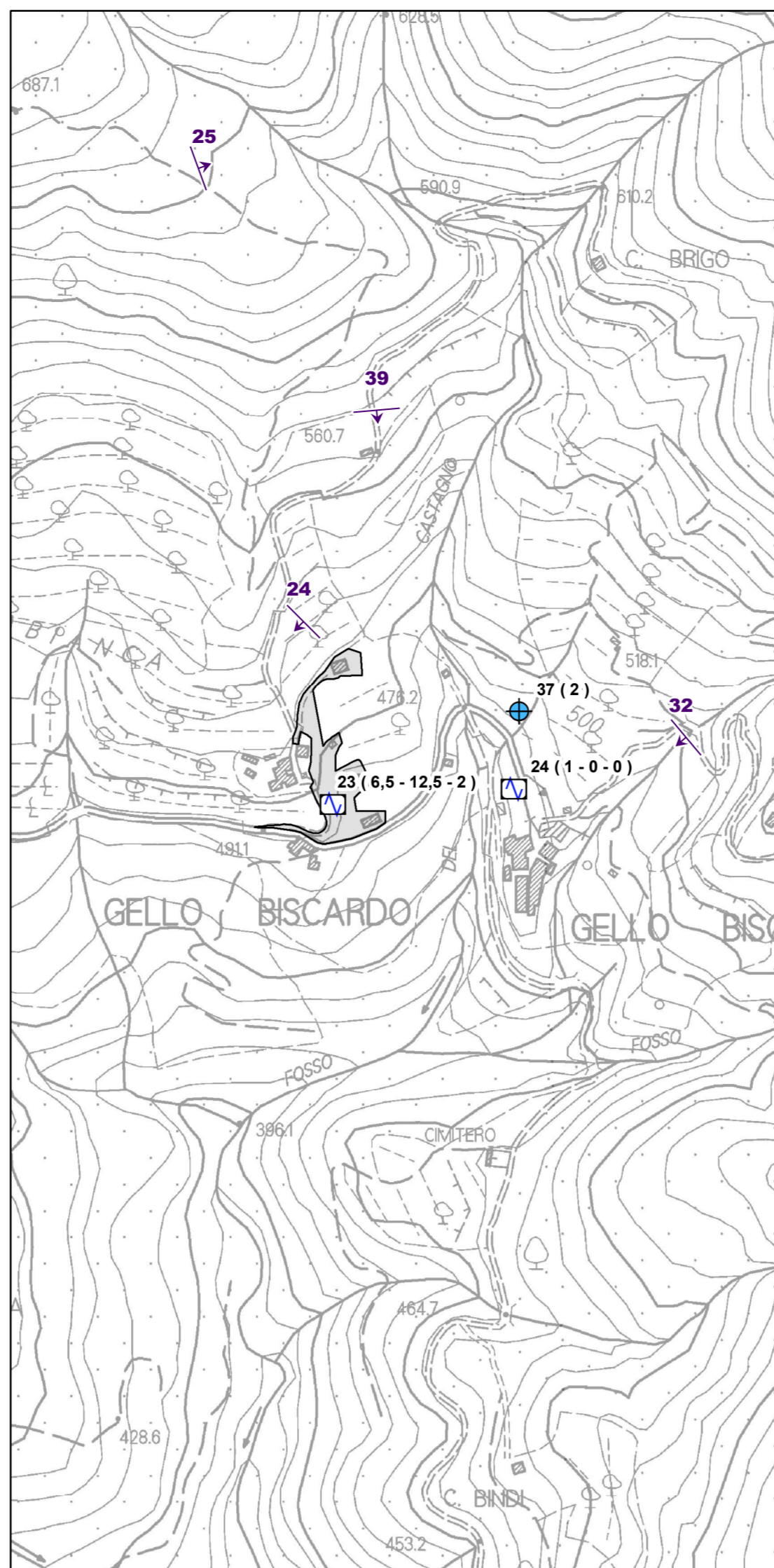
indagini geologiche di supporto:
Geol. Giorgio Francini
collaboratore
Geol. Riccardo Ancillotti

studi idraulici di supporto:
Ing. Mauro Paci

Carta delle indagini

(ADEGUAMENTO D.P.G.R. 25 Ottobre 2011 n. 53/R)

scala 1:5.000



- 1-17 CPT - prova penetrometrica statica con punta meccanica
- 1-8 DL - prova penetrometrica dinamica leggera
- 1 ERT - verticale lungo la tomografia elettrica
- 1-30 HVSR - stazione microtremore singola (profondità in metri del substrato-frequenza-ampiezza)
- 1-4 PA - pozzo per acqua senza il raggiungimento del substrato
- 1-37 PA - pozzo per acqua con raggiungimento del substrato (profondità in metri del substrato)
- 1-2 SS - sondaggio a carotaggio continuo con intercettazione del substrato (profondità in metri del substrato)
- 1-10 T - trincea o pozzetto esplorativo
- 1-4 SR - verticale lungo il profilo sismico a rifrazione
- 1-4 SR profilo sismico a rifrazione
- 1-4 MW MASW

18 glaciture degli strati

UTOE potenzialmente interessate da previsioni insediative e infrastrutturali

confine comunale

